

ISTITUTO AUTONOMO PER LE CASE POPOLARI
DELLA PROVINCIA DI FOGGIA

PROGRAMMA DI RIQUALIFICAZIONE URBANA "RIMODULATO"
COMUNE DI FOGGIA
UBICAZIONE: ZONA CROCI NORD - VIA LUCERA
EDILIZIA RESIDENZIALE PUBBLICA
SECONDO STRALCIO FUNZIONALE

Progetto:

- Ing. Matteo Torre
- Ing. Emilio Sacco

Calcoli Statici:

- Ing. Alfonso Cristalli

Collaboratore:

- Geom. Salvatore Rubino

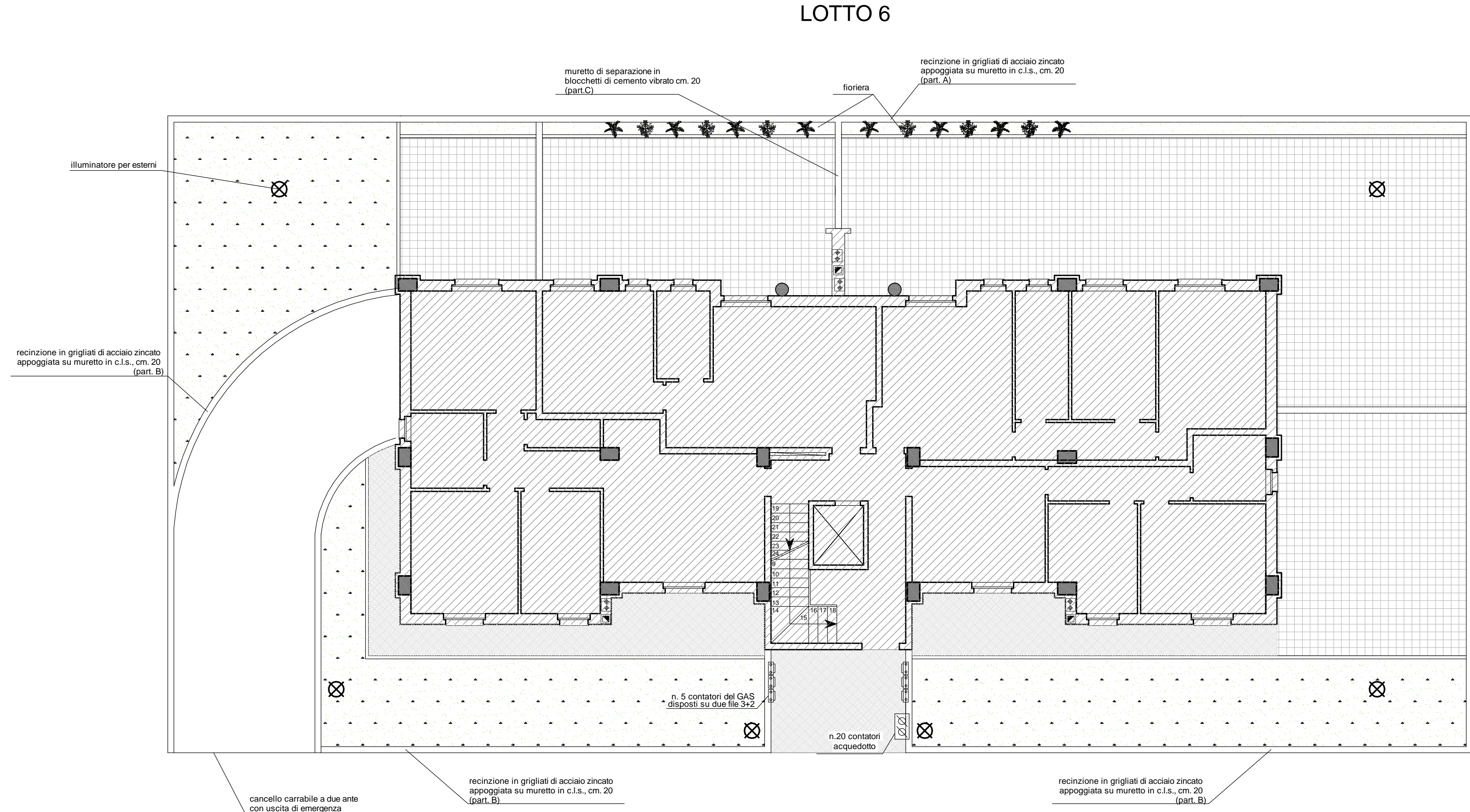
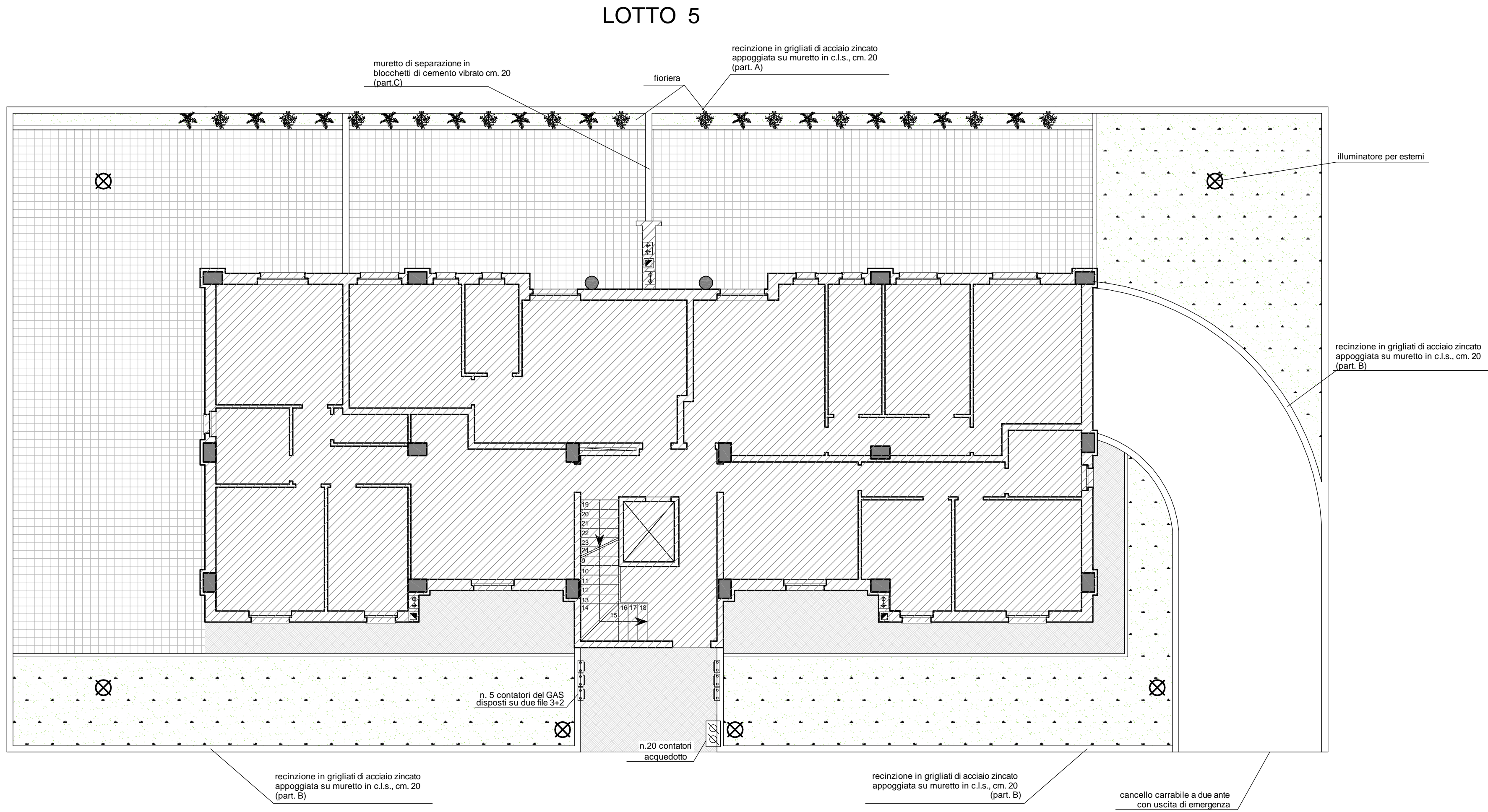
PROGETTO ESECUTIVO
RELATIVO AI LOTTI 5-6

SISTEMAZIONI ESTERNE
E GIARDINI

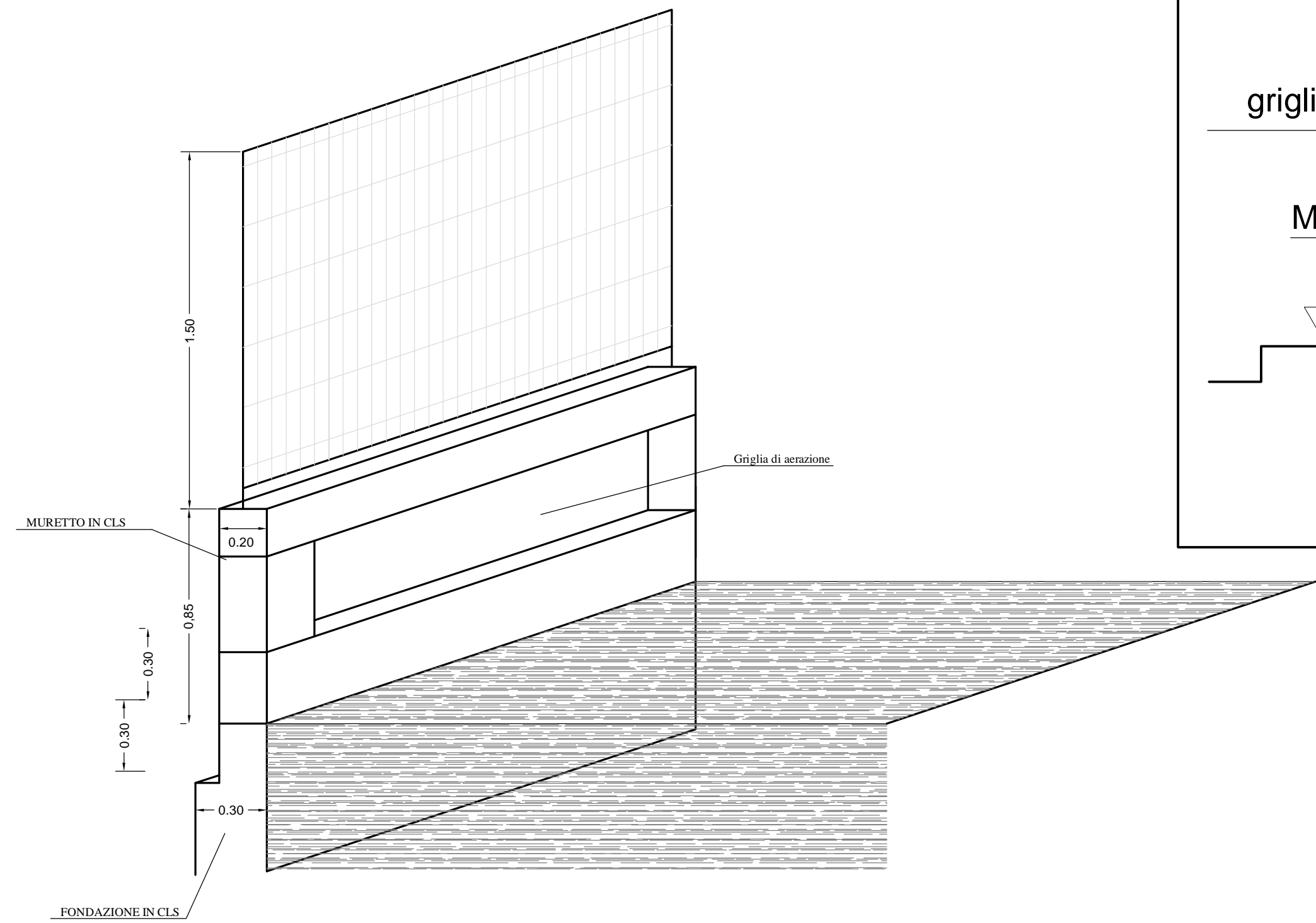
DATA	NOME FILE		
REV.	DATA	DESCRIZIONE	ESECUTORE
5	Luglio 2009		

ELABORATO N°	SCALA		Il Responsabile del Procedimento:
A 15	1/100	PE	

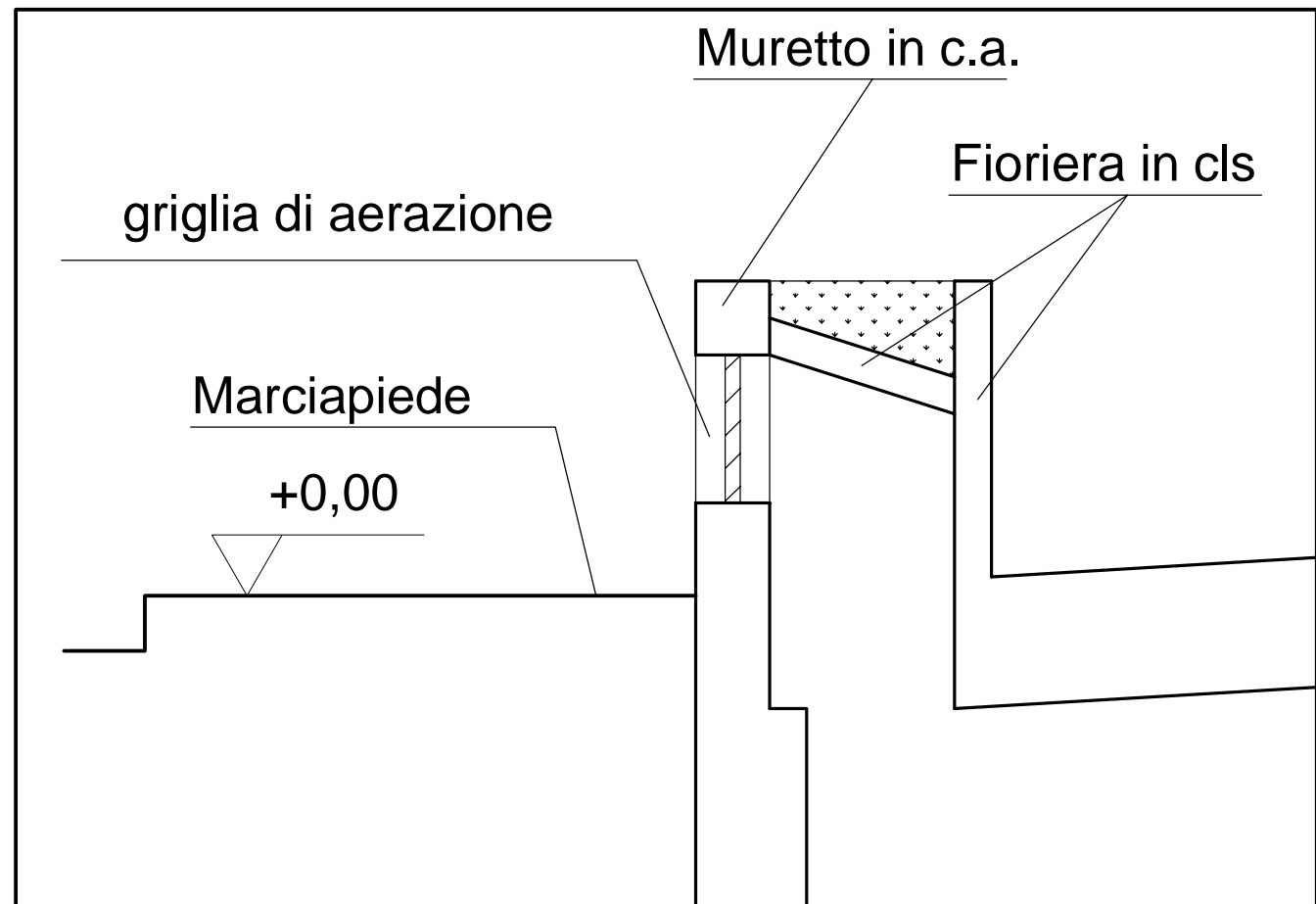
LIVELLO DI PROGETTAZIONE



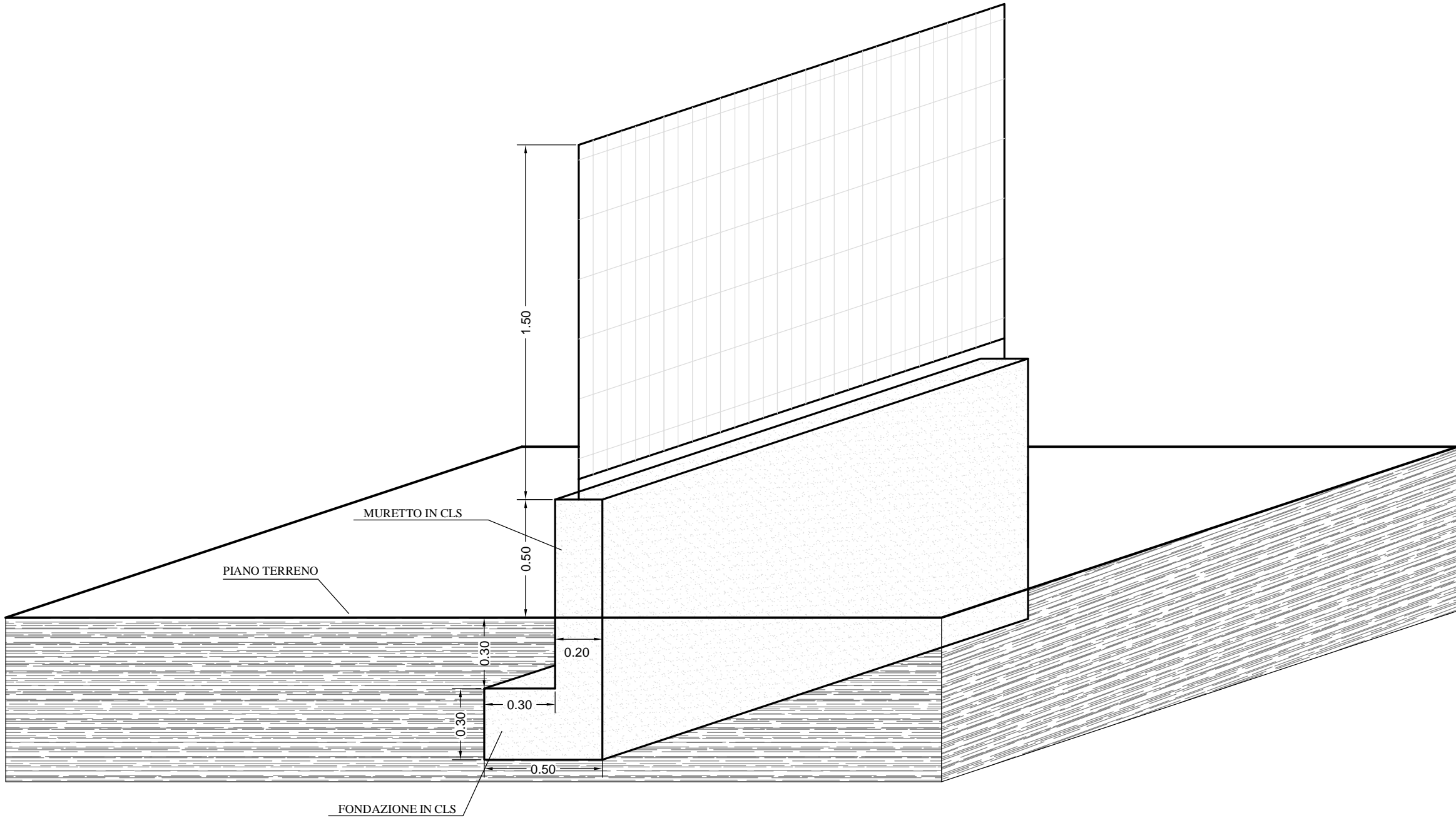
PARTICOLARE COSTRUTTIVO "A" :
RECINZIONE ESTERNA IN GRIGLIATI DI ACCIAIO ZINCATO
APPOGGIATA SU MURO CONTROTERRA IN C.L.S.
scala 1:20



PARTICOLARE FIORIERA scala 1:20



PARTICOLARE COSTRUTTIVO "B" :
RECINZIONE ESTERNA IN GRIGLIATI DI ACCIAIO ZINCATO
APPOGGIATA SU MURETTO DI RECINZIONE IN C.L.S.
scala 1:20



PARTICOLARE COSTRUTTIVO "C" :
MURETTO DI SEPARAZIONE LASTRICATI E GIARDINI CONTIGUI IN
BLOCCHETTI DI CEMENTO VIBRATI CM. 20 scala 1:20

